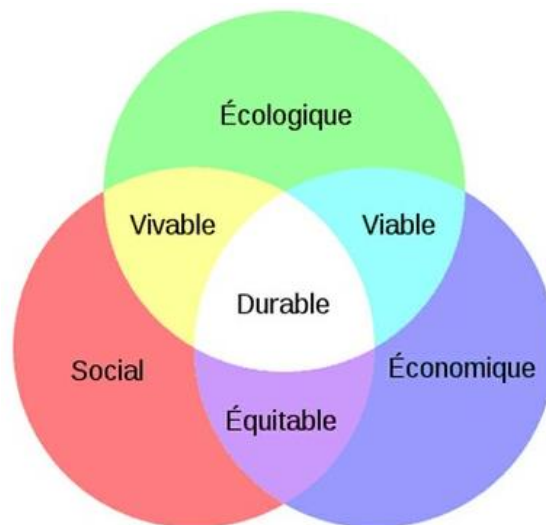




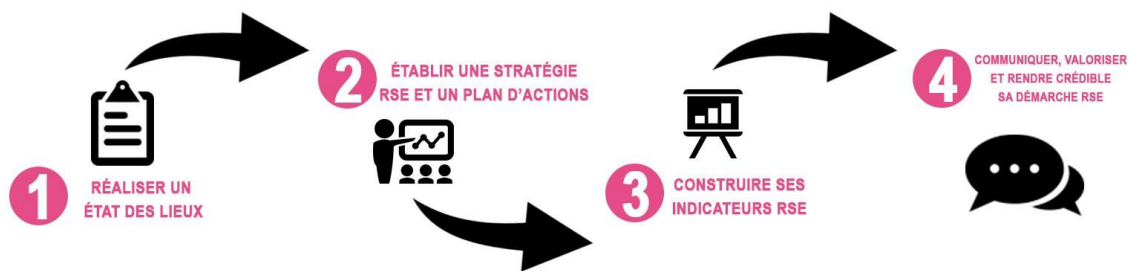
Démarche RSE

La responsabilité sociétale des entreprises ou des organisations (RSE/RSO) est une démarche visant à intégrer les enjeux du développement durable, à moyen et long terme, dans la vision et la stratégie d'une organisation. Il s'agit d'une démarche volontaire de la part des organisations. Depuis sa publication en 2010, la norme ISO 26 000 constitue le cadre de référence en la matière. Elle donne des lignes directrices et ne fournit pas un cadre d'exigence en vue d'une certification.

« Le développement durable est un développement qui s'efforce de répondre aux besoins du présent, sans compromettre la capacité des générations futures à satisfaire les leurs. »
(Rapport Brundtland, 1987)



En ce sens Le Gueulard Plus a enclenché en 2020 un appui-conseil en lien avec l'AFDAS auprès de l'entreprise Herry Conseil.



Un état des lieux complet basé sur la norme ISO 26000 et son approche en 7 questions centrales a été lancé :

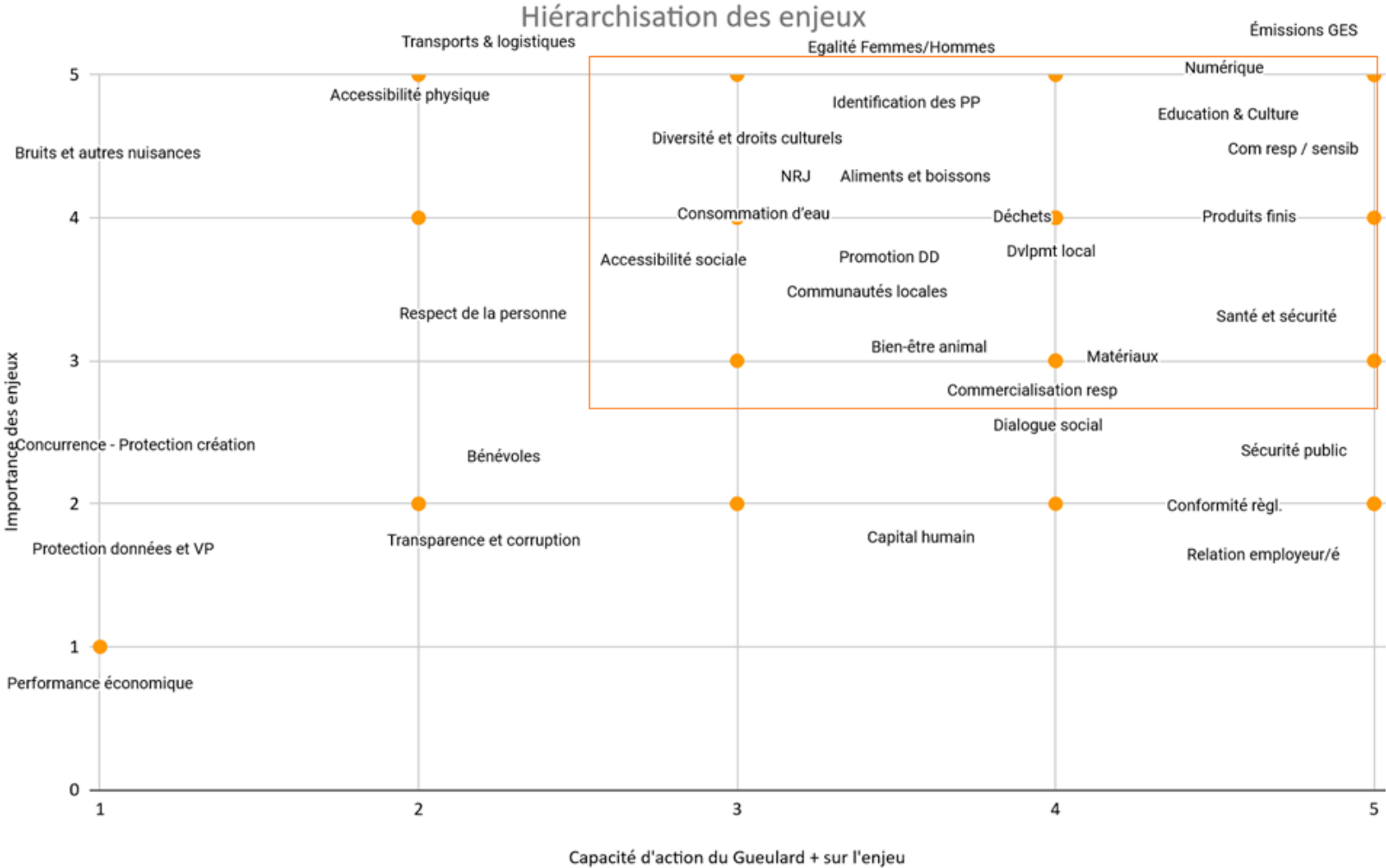
ISO 26000



Cet autodiagnostic a permis de dresser la cartographie des enjeux RSE du Gueulard Plus sous forme de matrice de matérialité et ainsi identifier les actions à corriger et à mettre en place afin de structurer cette démarche dès l'année 2021 autour de trois grands axes :

- **La culture pour toutes et tous** : le projet du Gueulard Plus repose sur le lien créé avec son environnement humain et consiste principalement en l'animation d'un lieu accueillant ouvert au plus grand nombre.
- **Vers des pratiques durables** : la salle de concert et ses membres s'engagent à préserver l'environnement et les générations futures en limitant sa pollution.
- **Sensibiliser et informer** : le Gueulard Plus souhaite informer son public des comportements à risque et garantir un lieu où la sécurité et la santé sont assurées.

MATRICE DE MATERIALITE



PLAN D' ACTIONS RSE 2021-2023 / LE GUEULARD PLUS

Thème	Objectifs
AXE 1 - Ouvrir : la culture pour toutes et tous	
Egalité Femme/Homme	Développer la parité artistique des artistes sur scène Développer la parité artistique des artistes en studios
Accessibilité de tous les publics	Sensibiliser et former l'ensemble des collaborateurs à l'accueil des PMR/PSH Faire en sorte que les outils de communication soient accessibles à tous types de publics Mettre en valeur l'utilisation du pass jeun'est dans les établissements scolaires
Diversité culturelle et droits culturels	Développer un comité de programmation Développer des liens entre les compagnies et les publics autour des résidences
Education & Culture	Développer des actions culturelles en impliquant des thématiques précises autour du développement durable Construire un programme d'actions en direction des publics éloignés et vulnérables
Collaboration avec les communautés locales	Mettre en valeur les actions entre les artistes et les locaux
Soutien au développement économique et social local	Mise en place d'une politique d'achats responsables
Commercialisation responsable	Informier le public sur les impacts des spectacles organisés
Dialogue social	Développer les réunions régulières mais non chronophages
AXE 2 : Environnement : vers des pratiques plus durables (préserver l'environnement et les générations futures en limitant la pollution)	
Consommation d'énergie	Sensibiliser le personnel à la réduction des consommations Sensibiliser la production et les artistes aux enjeux énergétiques associés aux fiches techniques
Consommation d'eau	Identifier et réparer les fuites
Déchets	Création d'une charte graphique de l'établissement afin de sensibiliser au tri sélectif Entretien le compostage et le valoriser Sensibiliser le publics à la politique du zéro déchet de l'établissement
Produits finis	Sensibilisation des équipes artistiques et techniques aux déchets liés à la préparation d'un événement
Aliments & boissons	Faire évoluer l'offre locale, équitable et de saison (au détriment des habitudes de consommation)
Emission de gaz à effet de serre	Former et sensibiliser l'ensemble des collaborateurs à la pollution numérique Encourager le covoiturage du public, des artistes et de l'équipe Réduire et sensibiliser le public à la pollution liés aux mégôts de cigarette
Bien-être animal	Favoriser les plats végétariens et sensibiliser les acteurs au bien-être animal Bannir la viande industrielle
Communication responsable	Prendre en compte l'eco-conception des supports de communication
AXE 3 - Sensibiliser et Informer le public aux comportements à risque	
Sécurité des public et prévention des risques	Former l'ensemble des collaborateurs à réagir face à une situation discriminante Promouvoir la prévention routière auprès du public et des usagers Sensibiliser aux risques liés aux addictions
Promotion du développement durable et de la RSE	Communiquer sur sa politique RSE Augmenter la transparence sur le site internet Mettre en valeur les bonnes pratiques du Gueulard Plus
Santé & sécurité au travail	Développer la prévention des risques professionnels Réaliser régulièrement les exercices de sécurité et les mises en situation